

L'évaluation de programmes au MAPAQ

Colloque

Veille, Évaluation et Planification

Une alliance à développer

Plan de la présentation

- 1. L'évolution de la fonction
- 2. L'organisation de l'évaluation de programmes au MAPAQ
- 3. Les liens actuels et les liens à construire

Évolution de la fonction

Avant mai 2000

- DEPVI (Évaluation de programmes, vérification interne et soutien à la gestion)
- 3 professionnels en évaluation de programmes
- Évaluation sur demande (sondage)

À partir de mai 2000

- DEP (évaluation de programmes)
- Cadre de référence ministériel
- Plan pluriannuel
- Comité aviseur
- 4 professionnels et un technicien en évaluation

Évolution de la fonction

- DEP
 - Notre mission principale est l'évaluation de programmes
- Cadre de référence
 - Rôles, responsabilités et façons de faire définis par le comité de direction

Évolution (suite)

- Comité aviseur
(Directions générales
et planification
stratégique)
 - Des représentants des
directions générales
qui donnent leur avis
sur les évaluations et
sur le processus
 - Une programmation
adoptée par le comité
de direction à qui on
rend compte
- Plan pluriannuel

The background features several light gray, wavy, horizontal lines that create a sense of movement. A single, solid horizontal bar is positioned across the middle of the page, partially overlapping the text.

L'organisation du MAPAQ et l'évaluation de programmes

**MAXIME ARSENEAU
MINISTRE**

**MARCEL LEBLANC
sous-ministre**

PLANIFICATION

**Direction générale
des ressources
financières et
matérielles et de
soutien à la gestion
de programmes**

**Direction générale
de l'appui à la
gestion de
l'information et des
ressources**

Ressources humaines

**ÉVALUATION DE
PROGRAMMES**

**Centre d'analyse et
de services en
communication**

**Direction de la gestion
documentaire et de
l'appui à la gestion du
changement**

**VÉRIFICATION
INTERNE**

**Ressources
informationnelles**

**Direction
générale des
pêches et de
l'aquaculture
commerciales**

**Direction
générale des
affaires
régionales**

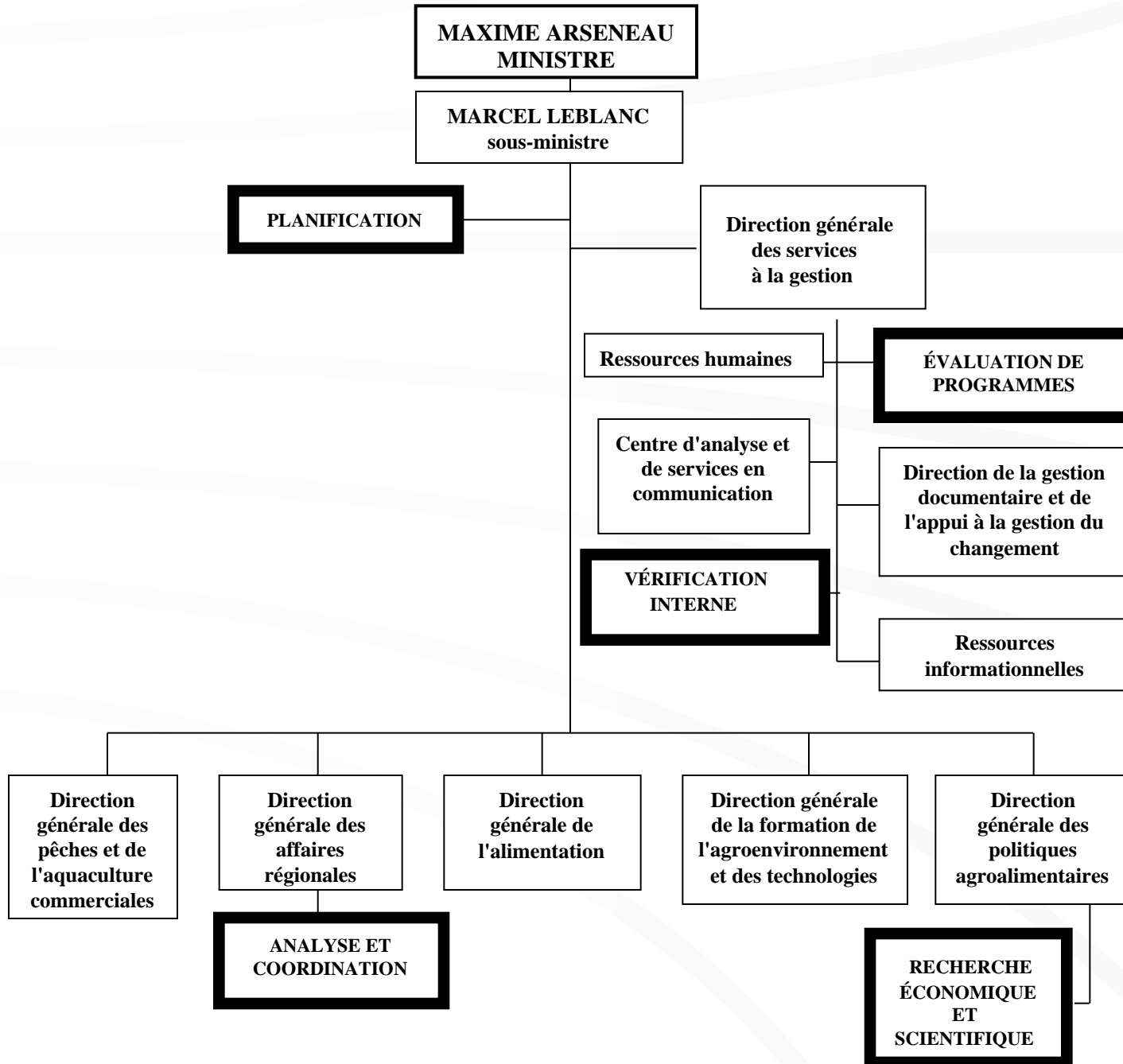
**Direction
générale de
l'alimentation**

**Direction générale
de la formation de
l'agroenvironnement
et des technologies**

**Direction
générale des
politiques
agroalimentaires**

**ANALYSE ET
COORDINATION**

**RECHERCHE
ÉCONOMIQUE
ET
SCIENTIFIQUE**



Les liens actuels et à créer

Actuels

- Comité aviseur
- Cadre de reddition de comptes des partenaires associés

À créer

- Évaluation et élaboration de programmes
- Évaluation de programmes et planification stratégique
- Évaluation et recherche

Des liens

- Pour harmoniser la planification et l'évaluation de programmes
- Pour harmoniser la recherche, la cueillette d'information avec les besoins d'évaluation
- Pour éviter la duplication

Les besoins

- Une nouvelle façon de voir l'intervention en évaluation de programmes :

stratégique vs statique

conseil vs spécialiste

continue vs ponctuelle