

Évaluation de l'influence du YMCA sur la trajectoire des jeunes : enjeux méthodologiques

Jean-Frédéric Lemay
Consultant principal

- L'organisation investit pour réorienter le message et l'image de ses programmes jeunesse
- Volonté des bailleurs de développer une approche organisationnelle plutôt que basée sur les programmes
- Contexte québécois : les limites du financement par programmes vs l'appui aux missions de base des organismes



Présentation des Y

Les YMCA du Québec sont un organisme de bienfaisance qui contribue à l'épanouissement du corps, de l'intelligence et de l'esprit, ainsi qu'au mieux-être des personnes, des familles et des collectivités.

- Les cinq valeurs des YMCA du Québec
 - Participation et accessibilité
 - Éducation et prévention
 - Respect des autres
 - Bénévolat et philanthropie
 - Prise en charge de la personne par elle-même

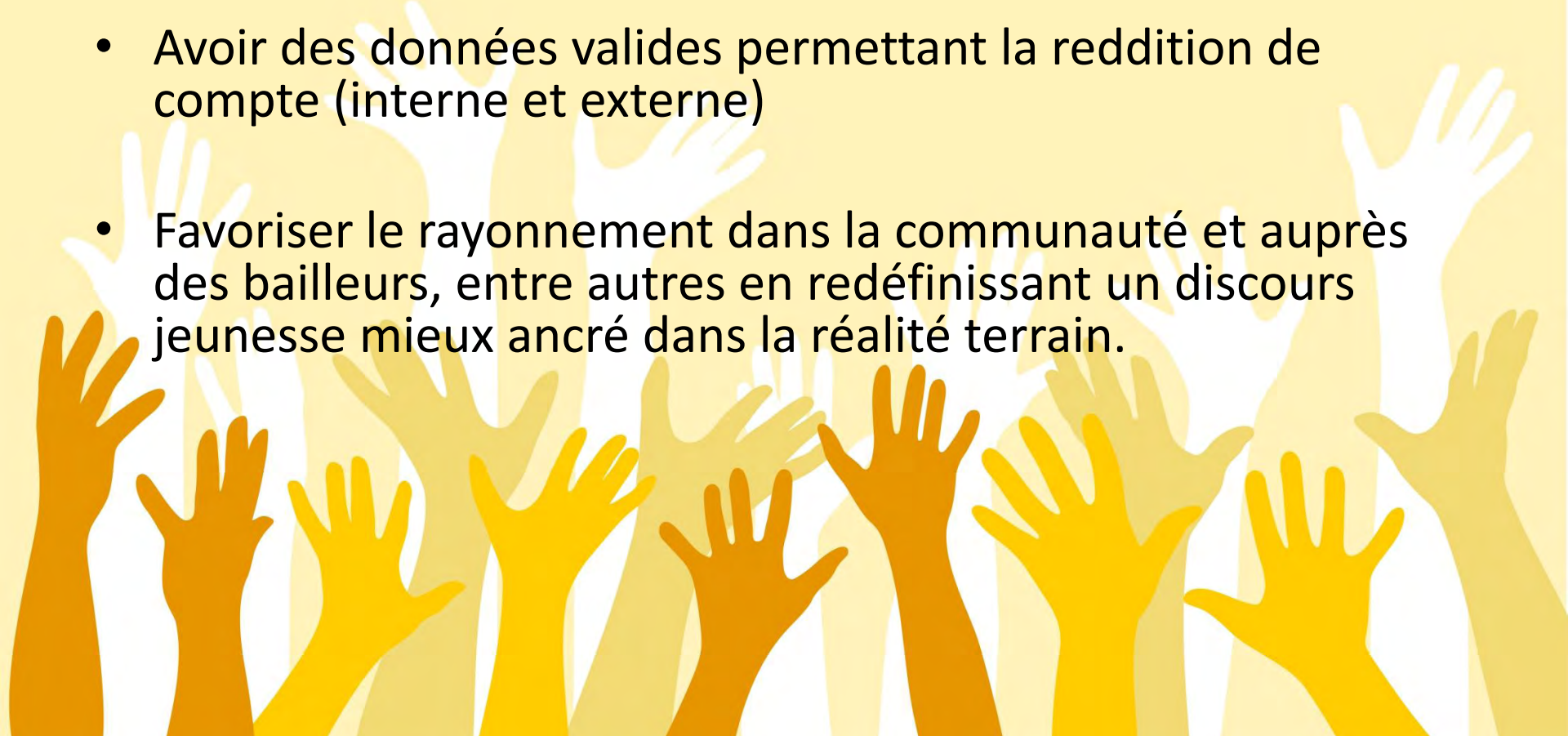




1. Aide aux devoirs et programmes après l'école
2. Alternative suspension
3. Repères / Escale
4. Adoptons une école
5. On Y Va
6. Camps de jour et programmes après l'école
7. Loisirs pour personnes ayant une déficience intellectuelle
8. Camp de jour et journées pédagogiques
9. Camp résidentiel et aventures en plein air
10. Zones jeunesse
11. Leadership jeunesse
12. C-Vert
13. Échanges jeunesse Canada
14. Échange jeunesse Québec-Nicaragua
15. Coopératives jeunesse de travail
16. Formation Gardiens avertis
17. Formation animateurs de camp
18. Emploi d'été échange étudiant
19. Programme de stages dans la fonction publique fédérale
20. Éco-Stages jeunesse
21. Ateliers de resourcement pour la famille
22. Joujouthèques
23. Programme alimentaire
24. Animation de parc
25. Toi et moi contre le SIDA
26. Diversion
27. Jardin couvert
28. Impact

Objectifs de l'évaluation

- Appuyer l'amélioration continue des programmes par un regard critique sur les réussites et échecs
- Avoir des données valides permettant la reddition de compte (interne et externe)
- Favoriser le rayonnement dans la communauté et auprès des bailleurs, entre autres en redéfinissant un discours jeunesse mieux ancré dans la réalité terrain.



Deux étapes préalables à la mesure

1. Théorie de programme par les diverses parties prenantes (institution, jeunes/parents et partenaires/bailleurs)
2. Catégorisation des trajectoires de jeunes adultes ayant fréquenté le YMCA



1ere phase : un cadre logique bâti collectivement



Étape 1. Collecte de données

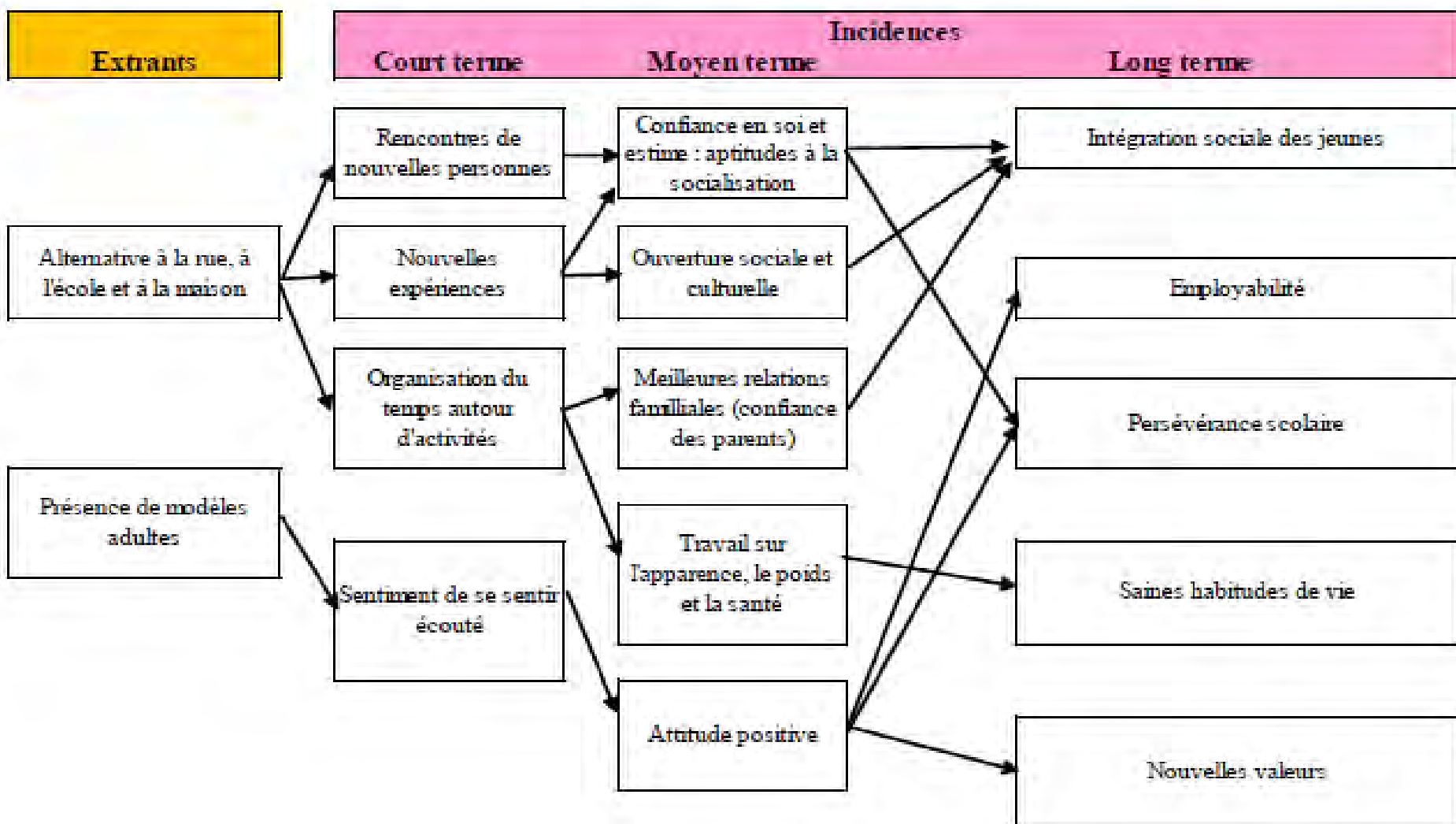
YMCA DU PARC
Maison des Jeunes Espace Temps
agente socio-communautaire au poste de police 37
Plein milieu
YMCA CENTRE-VILLE
École Internationale de Montréal
Arrondissement Ville-Marie
Centre Claude Malépart
YMCA Guy-Favreau
École JB Meilleur
YMCA Saint-Laurent
Direction de santé publique et du développement des communautés/CSSS de Bordeau-Cartierville-St-Laurent
Comité des Organismes Sociaux de Saint-Laurent (COSSL)
YMCA West-Island
CSSS Lac Saint-Louis
YMCA Hochelaga-Maisonneuve
Centre communautaire Hochelaga
Carrefour Jeunesses emploi

Calendrier des groupes de discussion	
Date	Activité
Mercredi, 20 avril	Rencontre du Comité permanent jeunesse
Jeudi, 21 avril	Focus group
Jeudi, 28 avril	Focus group
Jeudi, 5 mai	Focus group
Mardi, 10 mai	Focus group
Mercredi, 11 mai	Focus group
Vendredi, 13 mai	Focus group
Dimanche, 15 mai	Focus group

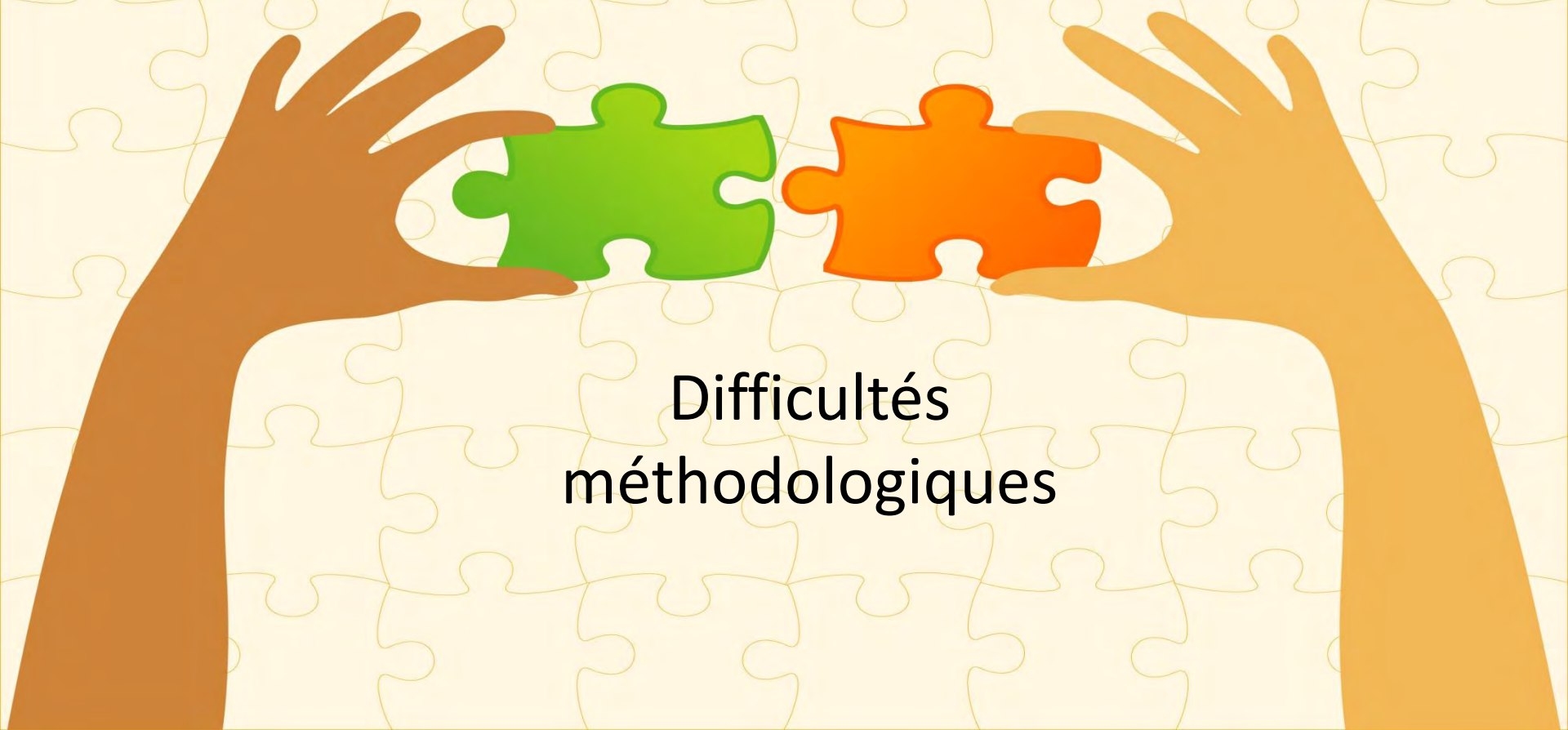
Tableau 3. Consensus et divergences autour de la théorie de programme¹

Convergence/ divergence	Extrants	Incidences CT	Incidences MT	Impact
<i>Consensus</i>	Programmes et services accessibles Alternative à la rue, école, maison	Rencontres Nouvelles expériences Sentiment de se sentir écouté	Confiance en soi Ouverture envers les autres Dynamique familiale positives	Intégration sociale et culturelle Employabilité Persévérance scolaire
<i>Majorité</i>	Modèle adultes Ambiance agréable	Nouvelles compétences Organisation du temps		Saines habitudes de vie Nouvelles valeurs
<i>Divergence</i>	Partenariats locaux	Meilleurs liens familiaux Ancrage local	Aptitudes à l'emploi Santé et apparence Attitude positive	Développement local

Schéma 5. Le cadre logique final



- Temps limité et mesures pré-post;
 - Groupe contrôle problématique
- L'impact organisationnel vs l'impact de programmes
 - Limite de l'auto-déclaratif
 - Pas de donnée de références
 - Pas de liste de jeunes



Difficultés
méthodologiques

Scénarios de méthode

	Faisabilité	Généralisation et attribution (résultats)	Éthique	Résultats à court terme	Usage pour l'apprentissage interne	Potentiel de participation des jeunes	Compréhension du pourquoi	Crédibilité perçue pour le bailleur (postule que le bailleur veut de l'attribution mesurée)
<i>Groupe contrôle</i>	Red	Green	Yellow	Light Green	Red	Red	Red	Green
<i>Pré-post</i>	Yellow	Light Green	Light Green	Red	Light Green	Yellow	Red	Green
<i>Post triangulé</i>	Light Green	Yellow	Light Green	Light Green	Light Green	Yellow	Yellow	Yellow
<i>Histoire de vie</i>	Green	Red	Green	Green	Green	Light Green	Green	Yellow
<i>Étude de cas</i>	Light Green	Red	Green	Light Green	Green	Green	Green	Yellow



- Suites : test de la théorie et suivi de cohortes
- Généralisation statistique et théorique
- Impact vs influence : développement global du jeune
- Programme vs organisation : politique d'ouverture

Évaluer l'influence au lieu de la performance organisationnelle : de nouveaux outils théoriques à développer?