

Évaluation participative d'une politique municipale

Raïmi B. Osseni, M.A.P.

Assistant de recherche, École nationale d'administration publique

Isabelle Bourgeois, Ph.D.

Professeure, École nationale d'administration publique

*Présenté dans le cadre du vingt troisième Colloque annuel de la Société
québécoise d'évaluation de programmes, novembre 2014*

Aperçu de la présentation

- Contexte
- Définition de l'évaluation participative
- Étude de cas: évaluation d'une politique municipale
- Points à retenir
- Questions de discussion

CONTEXTE DE L'ÉVALUATION

L'équipe de gestion :

- est responsable de la mise en œuvre de la politique d'habitation – elle rend compte aux élus municipaux
- doit mettre à jour la politique d'habitation et veut l'évaluer afin d'identifier les modifications à y apporter
- a un budget limité pour réaliser l'évaluation, puisque celle-ci ne faisait pas partie du plan initial de renouvellement de la politique

OBJECTIFS PRINCIPAUX DU MANDAT D'ÉVALUATION

- En réalisant l'évaluation de la politique d'habitation, l'équipe de gestion désire :
 - Résumer les activités réalisées lors de la mise en œuvre de la politique
 - Compléter une évaluation de la politique afin d'en identifier les résultats
- On cherche également à développer la capacité organisationnelle en évaluation (compétences individuelles surtout)

DÉFINITION DE L'ÉVALUATION PARTICIPATIVE

- Permettre aux parties prenantes d'une intervention de contribuer de façon tangible à la démarche évaluative (Cousins et Whitmore, 1998)
- Approche axée sur l'utilisation : l'accent est mis sur l'opinion des parties prenantes et sur ce qu'elles trouvent utile (Patton: *utilisation de l'évaluation par les utilisateurs attendus*)

ÉVALUATION PARTICIPATIVE DANS CE CONTEXTE

- Permettre à l'équipe de gestion :
 - de s'impliquer activement dans le processus d'évaluation
 - et ainsi, d'améliorer leurs compétences en évaluation (ce qui favorise son utilisation)
- Les évaluateurs externes doivent accompagner l'équipe de gestion au cours des activités suivantes :
 - l'identification des questions d'évaluation
 - le choix de la méthodologie
 - la collecte de données
 - l'analyse des résultats
 - l'identification des principales recommandations
 - la présentation des résultats aux élus

ACTIVITÉS D'ÉVALUATION

Étapes de la démarche évaluative	Activités participatives	Produits/Résultats
Planification de l'évaluation	Atelier de formation sur l'évaluation des programmes	Notes de cours, compréhension commune de la démarche et des activités qui auront lieu
Planification de l'évaluation	Préparation du devis (cadre) d'évaluation	Plan d'évaluation (questions, indicateurs, méthodes, échéanciers)
Planification de l'évaluation	Présentation du devis à la commission des élus municipaux	Approbation du plan d'évaluation et lancement des activités de collecte
Collecte et analyse des données	<ul style="list-style-type: none">données administratives et secondaires (équipe de gestion)entretiens externes avec les partenaires de la municipalité (évaluateurs)	Données recueillies et analysées

ACTIVITÉS D'ÉVALUATION (SUITE)

Étapes de la démarche évaluative	Activités participatives	Produits/Résultats
Collecte et analyse des données	Atelier d'intégration pour discuter des résultats et formuler les premières recommandations	Notes détaillées présentant les constats et recommandations
Élaboration du rapport	Bilan des activités réalisées (équipe de gestion) Résultats de l'évaluation (évaluateurs)	Rapport: Bilan des activités réalisées et identification des résultats obtenus
Diffusion et suivi	Présentation du rapport préliminaire et des recommandations aux élus municipaux	Présentation effectuée par l'équipe de gestion avec évaluateurs en appui
Diffusion et suivi	Préparation du rapport final et actualisation de la politique	Les activités de diffusion et de suivi sont prises en charge par l'équipe de gestion

RÉSULTATS

- L'équipe de gestion maîtrise les données recueillies et est en mesure de présenter les résultats aux élus municipaux avec confiance
- L'équipe de gestion acquiert des nouvelles connaissances et compétences en évaluation
- Au cours de l'évaluation :
 - l'équipe de gestion utilise les résultats de l'évaluation (*utilisateurs attendus*) et
 - identifie de nouveaux moyens de collecte de données pour d'autres évaluations

Défis de l'évaluation participative

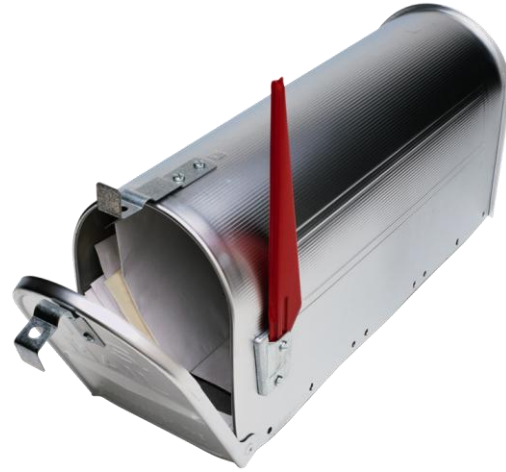
- Temps :
 - Durée de l'évaluation: douze mois au lieu des cinq mois prévus
 - On ne sait pas toujours quand entamer l'étape suivante (dépend du client et non de l'évaluateur)
 - Il est important de prendre le temps de faire un travail de qualité
 - Il peut être difficile de prévoir des rencontres avec l'équipe de gestion (l'évaluation n'est pas une priorité face aux autres activités plus urgentes de l'équipe de gestion)
- Formation continue au cours du projet :
 - Session de formation au début du projet
 - Formation continue durant les rencontres et au cours des activités d'évaluation.

FACTEURS FAVORISANT LE SUCCÈS

- Haut niveau d'adhésion par l'organisation :
 - L'évaluation n'est pas obligatoire
 - L'évaluation est très peu connue dans cette administration municipale
- L'équipe de gestion démontre beaucoup d'intérêt et des aptitudes à l'apprentissage (par ex., a déjà des compétences en analyse démographique)
- L'équipe de gestion arrive à se montrer critique face à la politique et peut identifier des améliorations à y apporter

Points à retenir

- Une approche participative peut être indiquée quand il n'y a pas d'expérience ou de connaissances en évaluation dans l'organisation
- Pour l'évaluateur :
 - On doit être conscient du contexte politique et anticiper les réactions et délais
 - Il est important de prendre le temps d'établir une relation de confiance avec toute l'équipe
- Pour le client:
 - On doit prendre des risques et garder l'esprit ouvert
 - On doit participer pleinement au projet, même lorsque d'autres priorités ou urgences causent des délais ou occasionnent des changements au plan initial



ossen@gmail.com

isabelle.bourgeois@enap.ca

MERCI !



*L'Université de
l'administration publique*