

L'évaluation de programme comme outil de développement communautaire

Louise Leclerc

Directrice principale

Raymond Chabot Grant Thornton

Avec la collaboration de :

Raymonde Beaudoin

Conseillère en évaluation de programme

Ministère de l'Emploi et de la Solidarité sociale

***Colloque annuel 2009 de la Société
québécoise d'évaluation de programme***

Québec, le 23 octobre 2009

**Trouver l'équilibre
Gagner en
performance**

Plan de l'exposé

1. Introduction : contexte
2. But de l'évaluation
3. Approche évaluative
4. Démarche d'évaluation
5. Activités d'évaluation
6. Résultats

Introduction : contexte

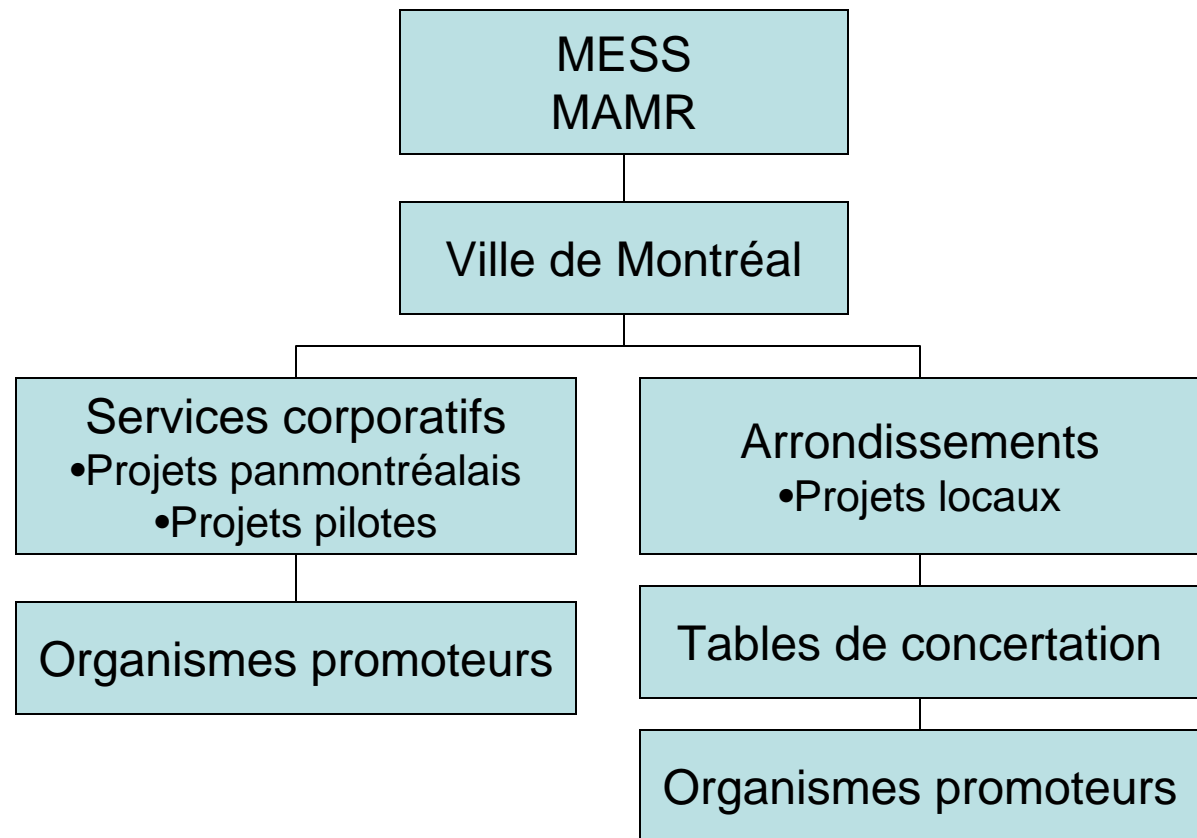
- ▶ En 2003, signature d'un contrat de ville entre la Ville de Montréal et le gouvernement du Québec
 - Vise la concertation et l'intégration des efforts de développement social, économique, communautaire et culturel
- ▶ En 2007, évaluation des processus généraux liés à deux ententes incluses dans le contrat de ville
 - Entente administrative de la lutte contre la pauvreté et l'exclusion sociale
 - Programme de renouveau urbain
- ▶ Trois partenaires
 - Ville de Montréal (ville centre et arrondissements)
 - Ministère de l'Emploi et de la Solidarité sociale
 - Ministère des Affaires municipales et des Régions

Introduction : contexte (*suite*)

- ▶ Démarche réalisée dans un environnement en mouvance politique
 - Fusions et défusions municipales
 - Création des arrondissements et partage des compétences entre ceux-ci et la ville centre
 - Transformation des responsabilités des grandes villes et transfert des responsabilités en développement social
 - Transition d'un rôle de développement communautaire vers un rôle de développement social

Introduction : contexte (suite)

- ▶ Une action à plusieurs niveaux



But de l'évaluation

Tracer un portrait de la situation telle qu'elle est perçue par les acteurs et analyser les processus qui ont soutenu la réalisation des projets

Approche évaluative

Approche de nature

- ▶ Qualitative, c'est-à-dire qu'elle s'est appuyée essentiellement sur les perceptions des acteurs
- ▶ Participative, puisqu'elle a favorisé la participation active des acteurs à toutes les étapes de l'évaluation
- ▶ Formative, car elle visait à amener les participants à réfléchir sur la situation actuelle et à définir des pistes de solution

Rôle du consultant:

- ▶ Faciliter la collaboration
- ▶ Proposer un cadre de réflexion structuré
- ▶ Partager de l'expertise, des outils

Démarche d'évaluation

- ▶ Analyse des processus qui ont soutenu les conditions de succès d'une démarche performante de réalisation de projets

Planification

Mise en action

1. Diagnostic

2. Élaboration du cadre de développement social

3. Élaboration du plan d'action

4. Sélection des projets

5. Réalisation des projets (exclue)

6. Mesure des résultats

Démarche d'évaluation (*suite*)

- ▶ Évaluation de quatre processus transversaux
 - La concertation
 - La continuité et l'intégration
 - La mobilisation des résidants
 - La reddition de comptes

Activités d'évaluation

- ▶ Lecture de la documentation: données quantitatives et qualitatives
- ▶ Trois groupes de discussion : Ville, partenaires et promoteurs
 - Au près d'un échantillon de cinq arrondissements
 - Verdun
 - Mercier Hochelaga-Maisonneuve
 - Côte-des-Neiges/Notre-Dame-de-Grâce
 - Saint-Laurent
 - Rosemont/Petite-Patrie
 - Au près de deux secteurs corporatifs (ville centre)
 - Problématiques socio-urbaines
 - Équipe de renouveau urbain

Activités d'évaluation (*suite*)

- ▶ Rencontre des représentants des ministères
- ▶ Analyse stratégique des résultats
- ▶ Présentation des résultats aux intervenants de tous les arrondissements
 - Proposition de pistes d'action
 - Présentation d'études de cas de projets performants dans deux arrondissements et identification des processus qui les ont soutenus

Résultats

L'évaluation: un espace/temps que se sont donné les acteurs pour:

- ▶ Se rencontrer et développer des liens de confiance
- ▶ Se donner un langage commun
- ▶ Partager des expertises, des bons coups
- ▶ Partager sur les préoccupations
- ▶ Se renforcer et développer la solidarité face à la lutte contre la pauvreté et l'exclusion sociale
- ▶ Renforcer l'action locale

Résultats *(suite)*

L'évaluation: un outil d'apprentissage collectif et
une rencontre significative pour la poursuite des
actions

Un pas important dans l'appropriation d'une vision
commune du développement social

Coordonnées

Louise Leclerc, MBA, M. Arch.

Directrice principale

Groupe-conseil stratégie et performance

Raymond Chabot Grant Thornton

(514) 390-4165

leclerc.louise2@rgct.com

www.rcgt.com

600, rue de la Gauchetière Ouest, bureau 2000

Montréal (Québec)

H3B 4L8